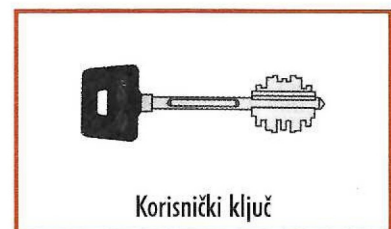
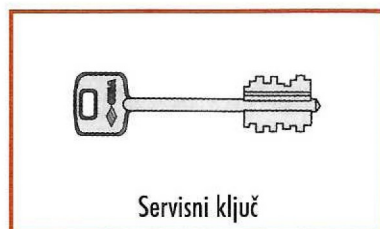


# UPUTSTVO ZA KORIŠTENJE CAMBIO KLJUČEVA

**New**  
**CAMBIOFACILE**  
**LA SICUREZZA RICIFRABILE**  
**CAMBIOFACILE**

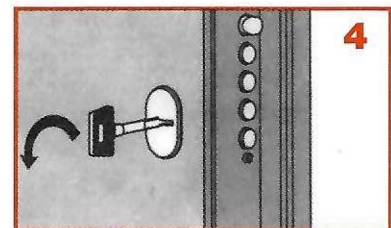
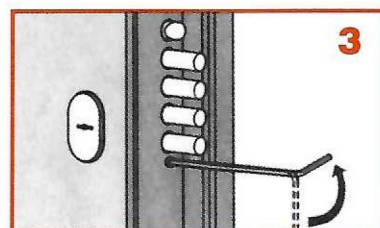
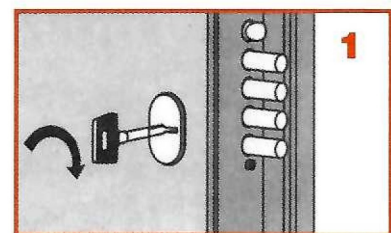
## Pre bilo kakvog rada na promeni šifre treba pažljivo pročitati ovo uputstvo

- Novi CAMBIO FACILE sistem lako promenljive šifre je dizajniran i patentiran od italijanskog proizvođača CISA da bi se korisnicima olakšala zamena ključeva u slučajevima krađe, gubljenja, zaboravljanja, posuđivanja ili drugog oblika moguće zloupotrebe ključeva. Proizvođačima blind vrata je omogućeno da zapakovane i nekorisćene ključeve predaju kupcu.
- Treba uočiti razliku između: a) alatke za promenu šifre, b) servisnog ključa i c) korisničkog ključa. Servisni ključ služi samo u procesu proizvodnje i montaže blindiranih vrata, dok vlasnik ne aktivira korisničke ključeve.
- CAMBIO FACILE ključevi se nabavljaju isključivo kod ovlašćenih prodavaca CISA proizvoda ili proizvođača vrata.



## Zamena servisnog ili bilo kog ranije korištenog ključa se vrši prema sledećoj proceduri:

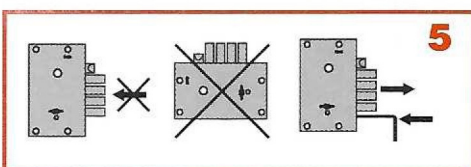
1. Na otvorenim vratima se servisnim ili prethodno korištenim ključem šipovi izbace napolje okretanjem ključa do kraja i ključ se izvadi (slika 1).
2. Iz originalne kutije/kese se izvadi alatka i korisnički ključevi (slika 2).
3. Alatka se vrhom stavi u otvor i istovremeno zakreće i pritiska sve dok se ne čuje "KLIK" (slika 3).
4. U bravu se stavi novi korisnički ključ i sa njim se okretanjem unazad uvuku šipovi (slika 4).
  - Pre zatvaranja vrata novim ključem brava se zatvori i otvori nekoliko puta.
  - Procedura je završena i sada rade novi ključevi, a ne rade servisni ili neki prethodno korišteni.



U slučaju da nakon ove faze novi ključ ne radi, treba ponoviti faze 3 i 4.

## Važna napomena:

Procedura promene šifre se obavlja kada je brava u normalnom položaju bez pritiska na šipove ili okretanja brave u ruci da šipovi idu na gore (slika 5).



 **CISA**<sup>®</sup>